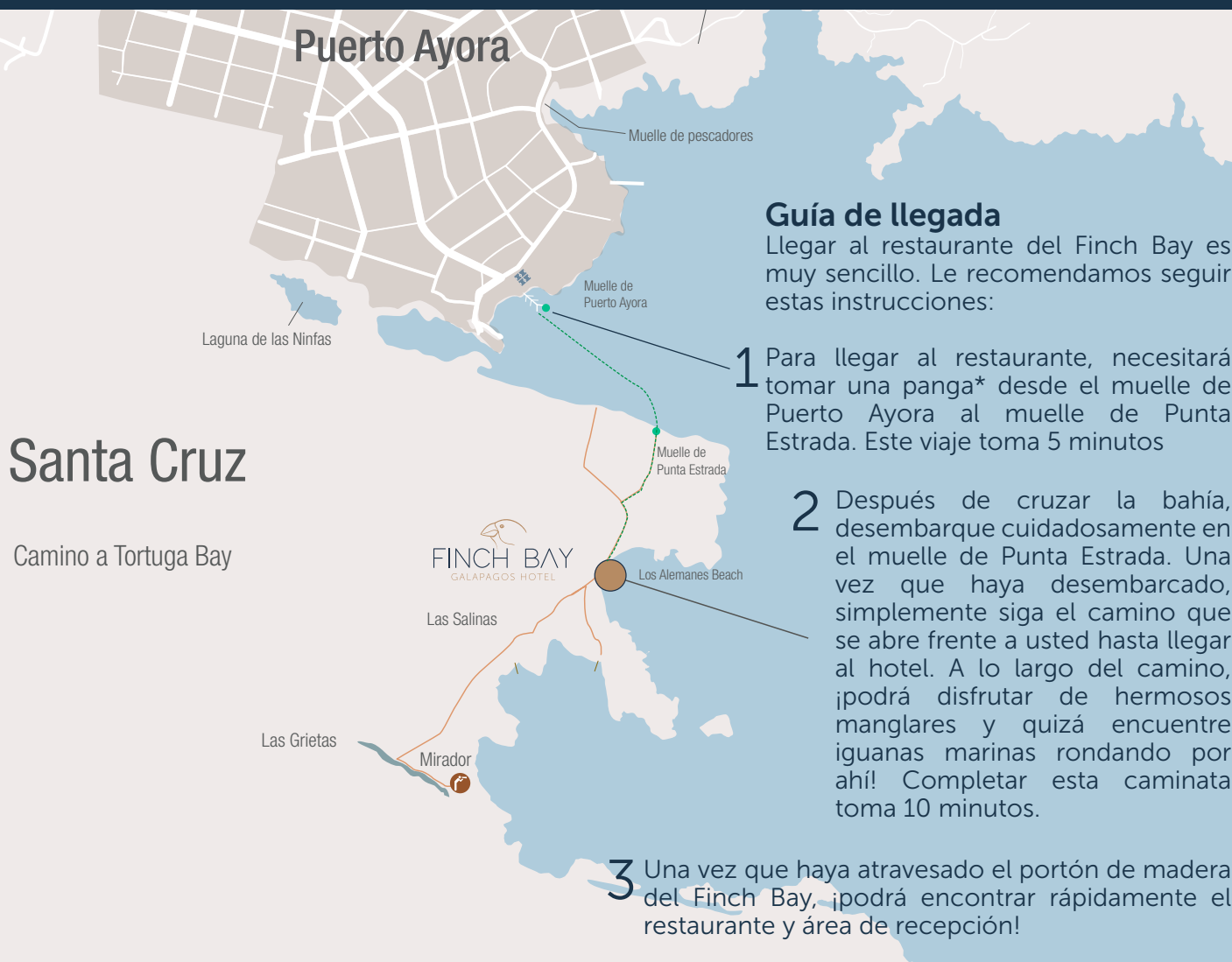


¿Cómo llego al **restaurante** del **Finch Bay Galapagos Hotel**?



*Estas son tus opciones de ida/llegada al muelle de Punta Estrada desde el muelle de Puerto Ayora:

Nuestra propia lancha del Finch Bay:

Nuestro taxi acuático privado: Para solicitar este servicio gratuito, por favor contáctese con la recepción o el celular de nuestro hotel 15 minutos antes de su llegada al muelle de Puerto Ayora para poder enviar nuestro taxi para recoger. También puede responder al correo de confirmación y establecer una hora para recogerlo en el muelle.

Servicio público de taxi acuático:

Si elige este método de transporte, notifique al operador del taxi acuático que se dirige al Finch Bay Galapagos Hotel. Este servicio tiene un costo \$1 USD por persona.

Recpcion: (+593 52-526-297 /
+593 52-526-298 / +593 52-526-283)

Celular: +593 99-133-0796